

24_07_ Grünes Schulhaus, 3422 Rüttligen-Alchenflüh

Untergeschoss Grün

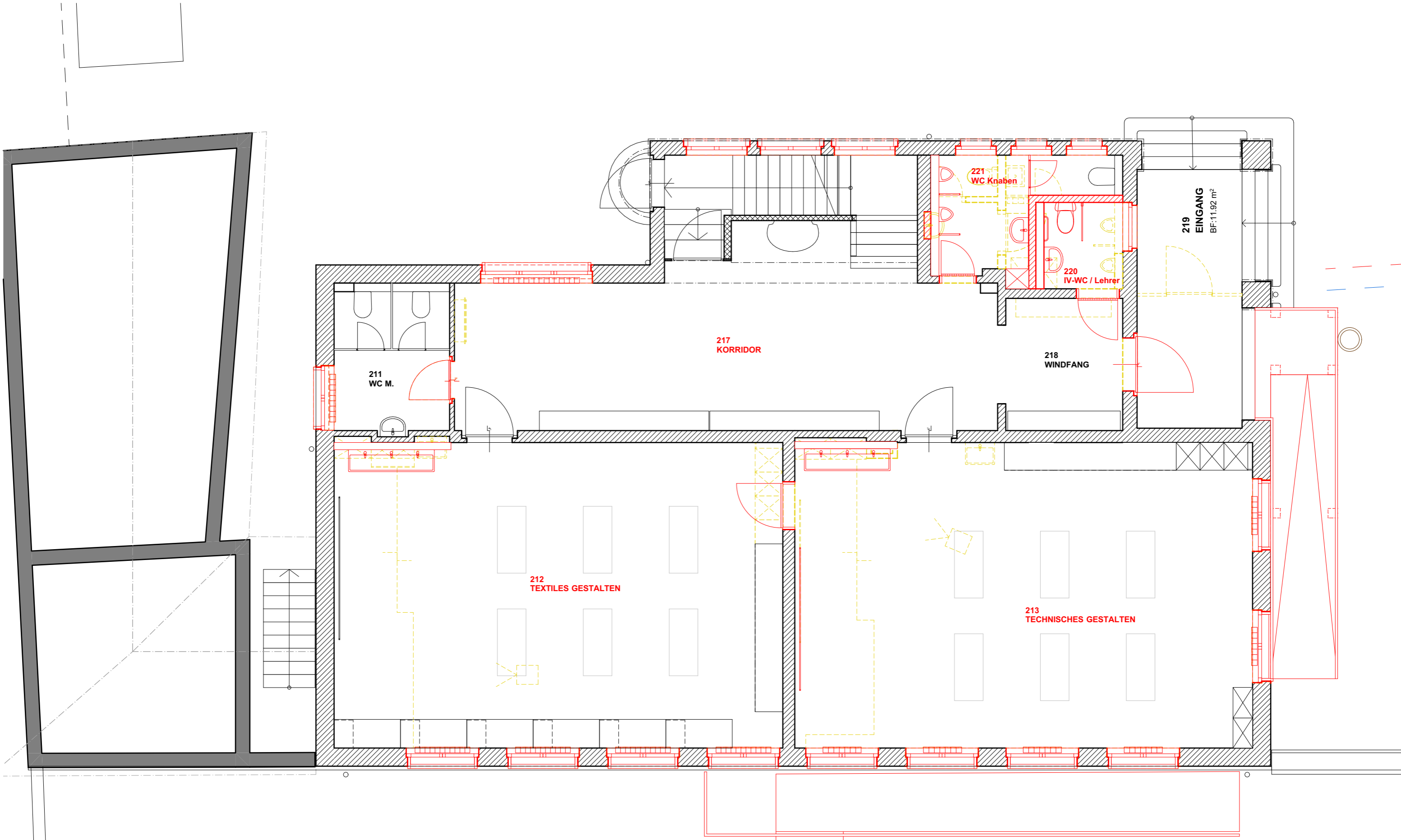
GEZEICHNET	MASSTAB
LN	-
PLAN NR.	ERSTELLDATUM:
7	27.11.2025

atelier GSW partner ag
 architektur
 dipl. Architekten FH SIA
 DATUM REVIDIERT

DRUCK DATUM: 27.11.2025

- BESTAND
- ABBRUCH
- NEU





24_07_ Grünes Schulhaus, 3422 Rüttligen-Alchenflüh

Erdgeschoss Grün

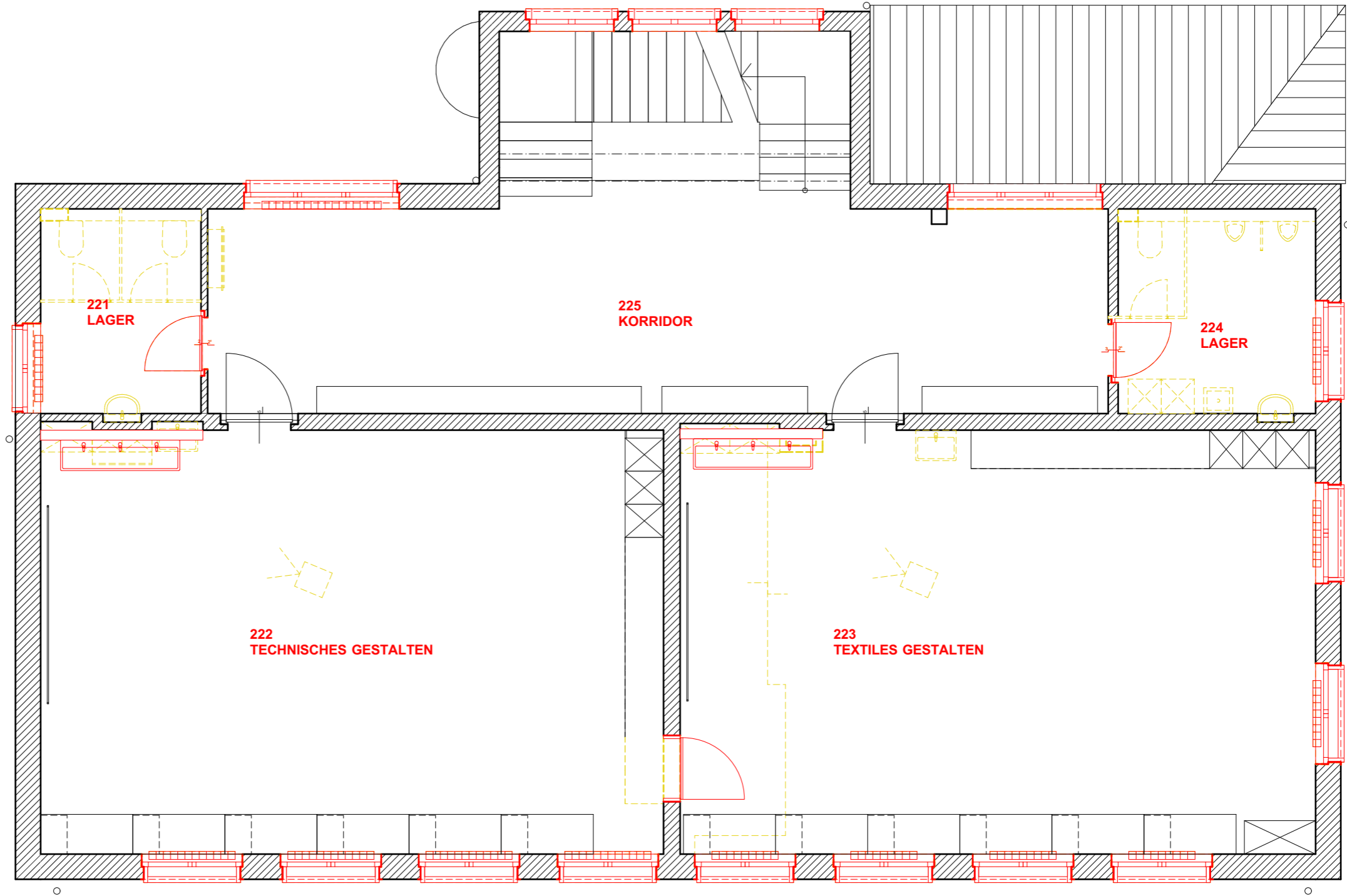
GEZEICHNET	MASSTAB
LN	-
PLAN NR.	ERSTELLDATUM:
8	27.11.2025

atelier GSW partner ag
 architektur
 dipl. Architekten FH SIA
 DATUM REVIDIERT

DRUCK DATUM: 27.11.2025

- BESTAND
- ABBRUCH
- NEU





24_07_ Grünes Schulhaus, 3422 Rütligen-Alchenflüh

Obergeschoss Grün

GEZEICHNET

LN

MASSSTAB

-

PLAN NR.

9

ERSTELLDATUM:

27.11.2025

atelier **GSW** partner ag
architektur

dipl. Architekten FH SIA

DATUM REVIDIERT

DRUCK DATUM: 27.11.2025



BESTAND

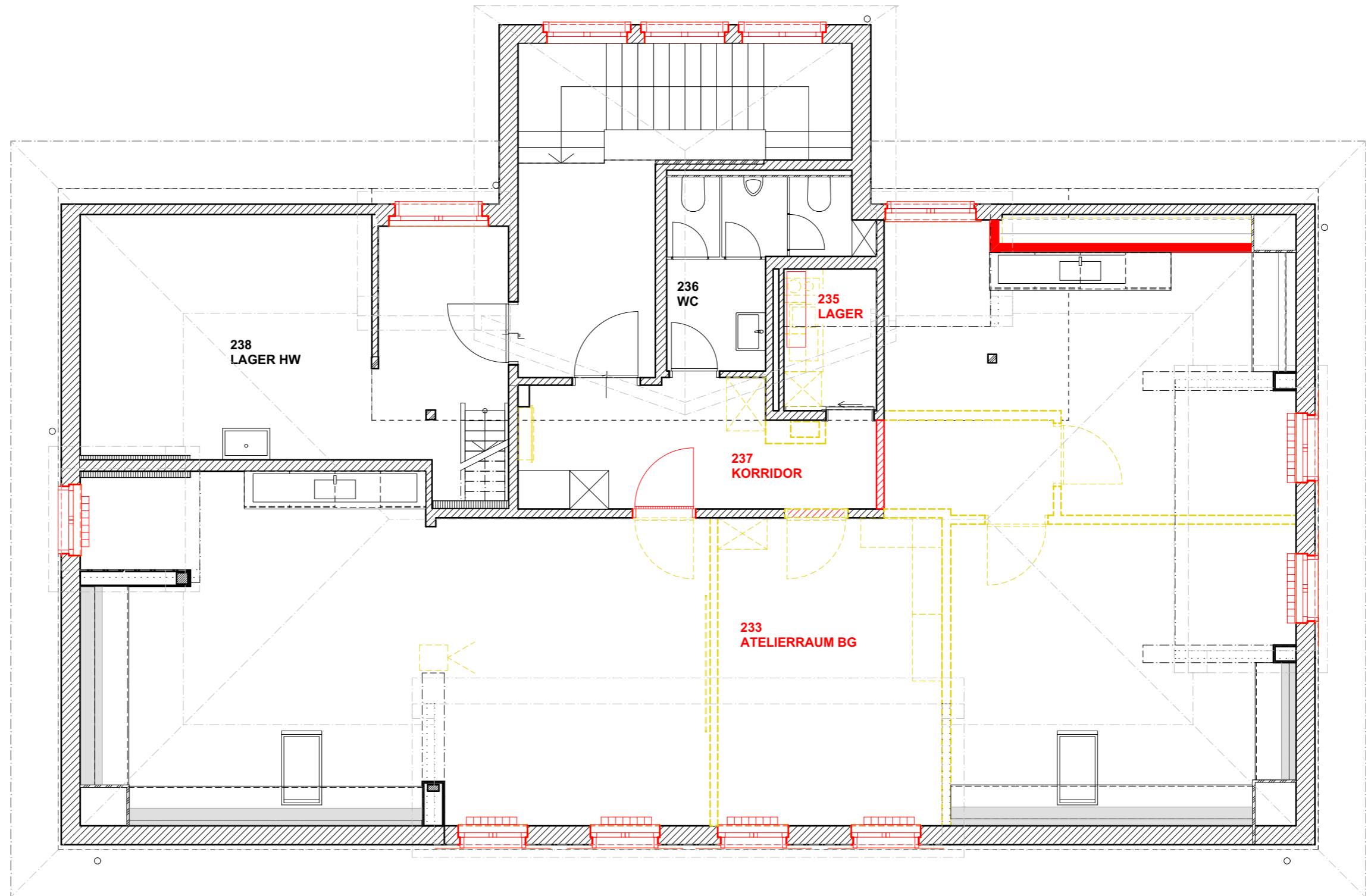


ABBRUCH



NEU





24_07_ Grünes Schulhaus, 3422 Rütligen-Alchenflüh			atelier GSW partner ag architektur dipl. Architekten FH SIA
GEZEICHNET	MASSTAB		
LN	-		datum REVIDIERT -
PLAN NR.	ERSTELLDATUM:		
10	27.11.2025		

O:\01_Objekte\A_24_07_Schulhaus Rütligen- Alchenflüh\2_Vorprojekt\Archiv\2025\1127_A_24_07_Übersicht_Grünes Schulhaus.pln / 10 / Dachgeschoss Grün

DRUCK DATUM: 27.11.2025

- BESTAND
- ABBRUCH
- NEU

